

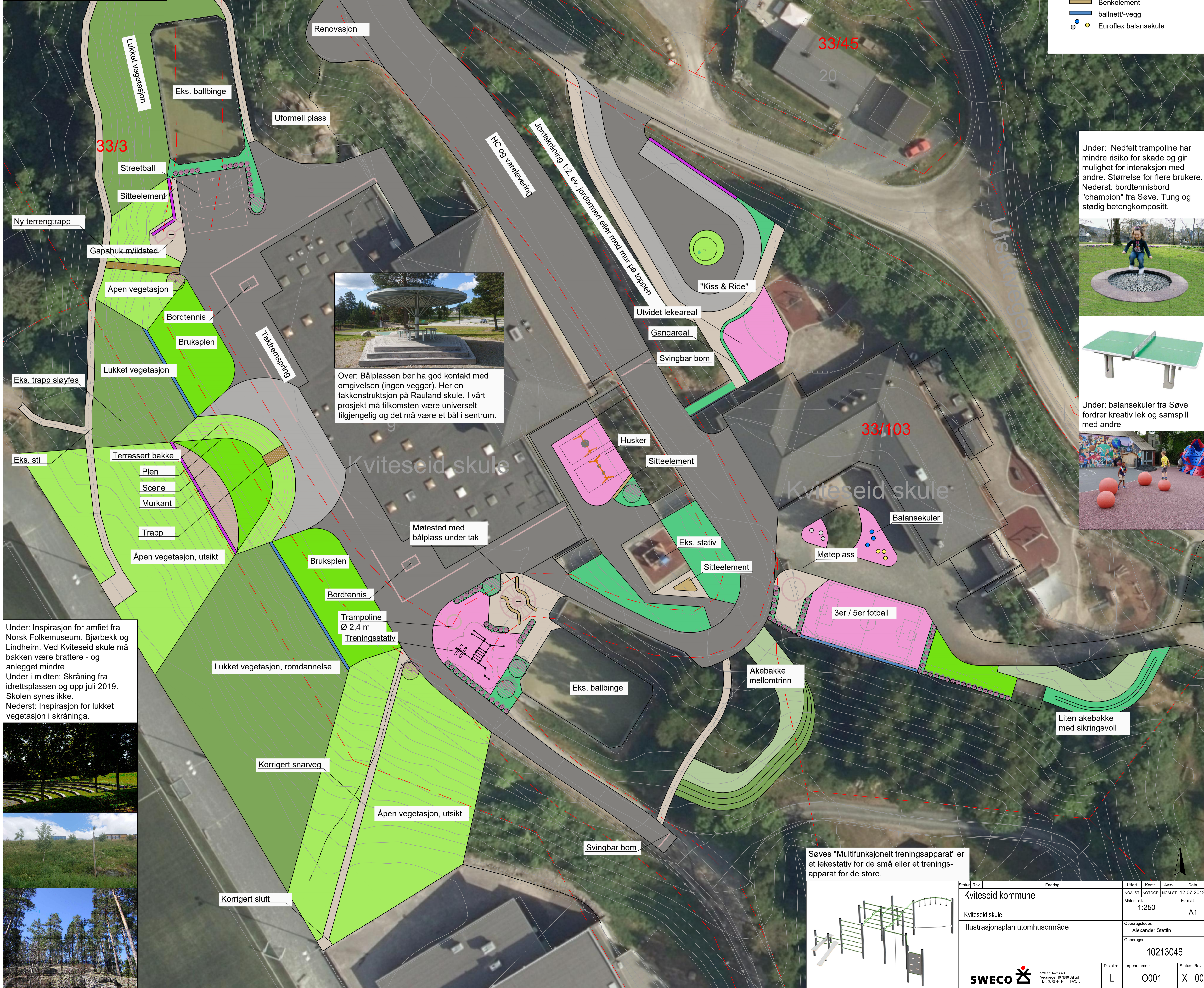
Nordre aktivitetsområde utstyres med streetballbane (t.h.) og en gapahuk med fast bålpluss. Gapahuken (inspirasjon fra Biotope) bør ha en moderne og lett utforming med gode muligheter for interaksjon mellom "ute" og "inne". Bålplussen bør være fast og integrert i gapahuken.



Over: trebenker plassert på naturlige hyller i berget mellom skolegården og renovasjonsplassen. Uformelt møtested, som bør bevares.

### Tegnforklaring

- Asfaltdেকে
- Fallunderlag - gummi
- Belegningsstein
- Grus
- Sceneplattning
- Trapp
- Murkant
- Plantebed
- Bruksplen
- Eng
- Skogsvegetasjon
- Akebakke koll for akessikring
- Hekk, buskplanting
- Solitærtrær
- Benkelement
- ballnett/-vegg
- Euroflex balansekule



Over: Bålplussen bør ha god kontakt med omgivelsen (ingen vegger). Her en takkonstruksjon på Rauland skule. I vårt prosjekt må tilkomsten være universelt tilgjengelig og det må være et bål i sentrum.

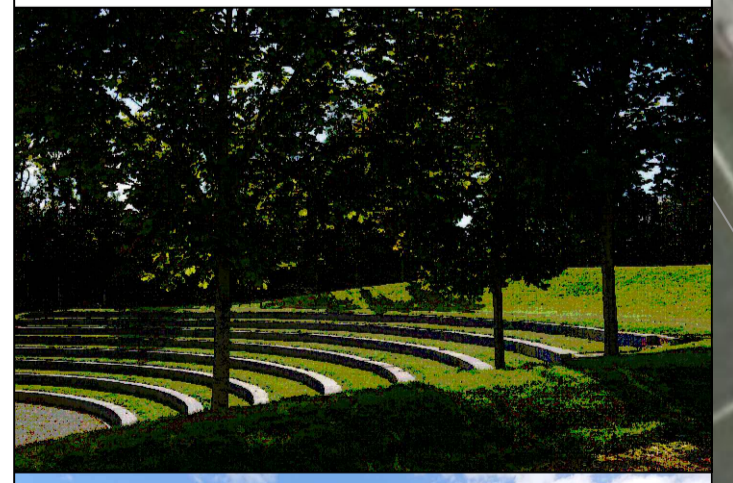
Under: Nedfelt trampoline har mindre risiko for skade og gir mulighet for interaksjon med andre. Størrelse for flere brukere. Nederst: bordtennisbord "champion" fra Søve. Tung og stødig betongkompositt.



Under: balansekuler fra Søve fordrer kreativ lek og samspill med andre



Under: Inspirasjon for amfiet fra Norsk Folkemuseum, Bjørbekk og Lindheim. Ved Kviteseid skule må bakken være brattere - og anlegget mindre. Under i midten: Skråning fra idrettsplassen og opp juli 2019. Skolen synes ikke. Nederst: Inspirasjon for lukket vegetasjon i skråninga.



Søves "Multifunksjonelt treningsapparat" er et lekestativ for de små eller et treningsapparat for de store.



Status	Rev.	Endring	Utført	Kontr.	Ansv.	Dato
NOALST	NOTOGR	NOALST				12.07.2019
Målestokk						Format
1:250						A1
Kviteseid kommune			Oppdragsleder:			
Kviteseid skule			Alexander Stettin			
Illustrasjonsplan utomhusområde			Oppdragsnr.:			
			10213046			
SWECO Norge AS		L		Lepenummer:		Status/Rev.
Wangsnes 10, 3840 Seljord				0001		X 00
Tlf: 38 44 44 FAX: 0						